

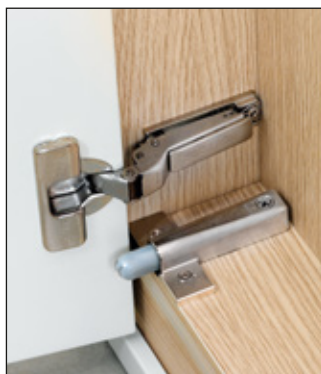


Smove
SALICE



D0S_SNG

pág. 4



D0L_SNG

pág. 9



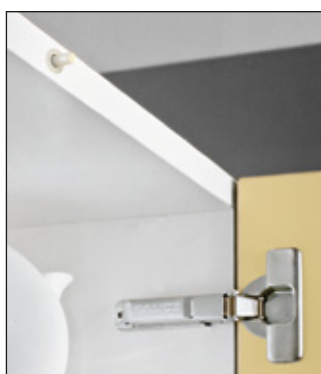
DB01SN_

pág. 11



D005SN

pág. 12



D006SN

pág. 13



D008SN

pág. 14



D009SN
D010SN

pág. 15
pág. 16



Adaptadores para atornillar sobre el mueble

pág. 19



Aplicación con adaptador con fijación por biadhensivo

pág. 22



Smove es el dispositivo especial que permite decelerar el recorrido final de puertas de cualquier tipo.

Puede ser aplicado sobre cualquier mueble, ofreciendo prestaciones óptimas.

DOS_SNG - Portasmove



Aconsejamos utilizar un solo portasmove por cada puerta, eligiendo entre los tres modelos disponibles:



D0S7SNG

utilizar con **puertas de materiales especialmente ligeros.**



D0S8SNG

utilizar con **puertas de dos bisagras.**



D0S9SNG

utilizar con **puertas de más de dos bisagras.**

Embalajes

Cajas 300 piezas

Palets 7.200 piezas

Adaptador para bisagras codo 0



Adaptador para utilizar SÓLO con bases en cruz 37 x 32 mm.

En caso de utilizarlo con bases de fijación con tornillos para madera, utilizar un tornillo con cabeza \varnothing 8 mm y largo 16 mm.

D2VX09 – para bases en acero

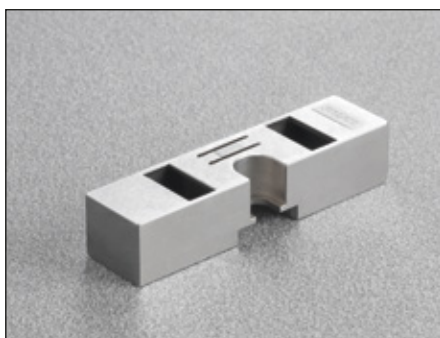
DARX09 – para bases en zamak

Embalajes

Cajas 300 piezas

Palets 7.200 piezas

Adaptador para bisagras codo 5



Adaptador para utilizar SÓLO con bases en cruz 37 x 32 mm.

En caso de utilizarlo con bases de fijación con tornillos para madera, utilizar un tornillo con cabeza \varnothing 8 mm y largo 16 mm.

D2VX59 – para bases en acero

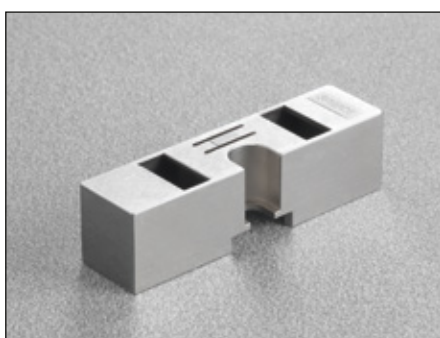
DARX59 – para bases en zamak

Embalajes

Cajas 300 piezas

Palets 7.200 piezas

Adaptador para bisagras codo 9



Adaptador para utilizar SÓLO con bases en cruz 37 x 32 mm.

En caso de utilizarlo con bases de fijación con tornillos para madera, utilizar un tornillo con cabeza \varnothing 8 mm y largo 16 mm.

D2VX99 – para bases en acero

DARX99 – para bases en zamak

Embalajes

Cajas 300 piezas

Palets 7.200 piezas

Adaptador para bisagras codo 17



Adaptador para utilizar SÓLO con bases en cruz 37 x 32 mm.

En caso de utilizarlo con bases de fijación con tornillos para madera, utilizar un tornillo con cabeza \varnothing 8 mm y largo 16 mm.

D2VXP9 – para bases en acero

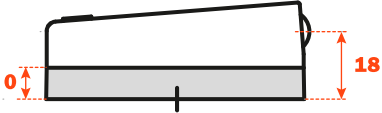
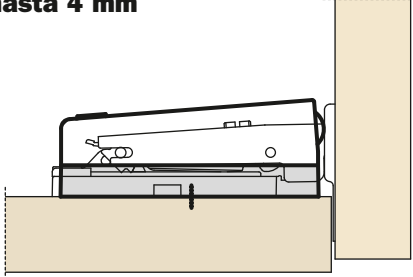
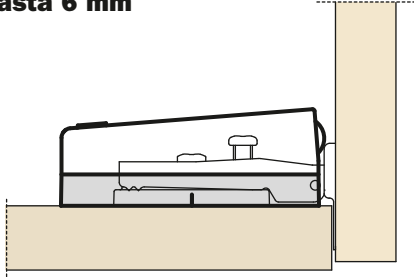
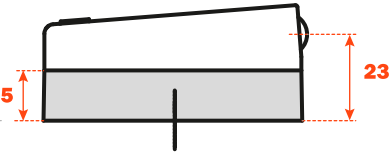
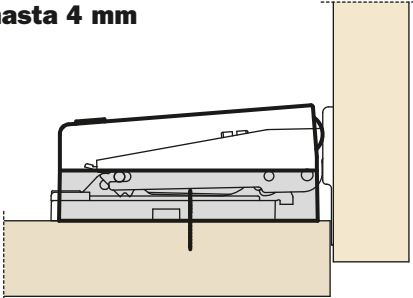

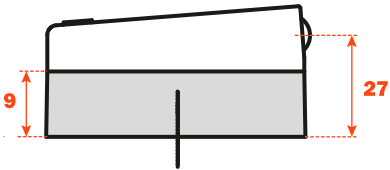
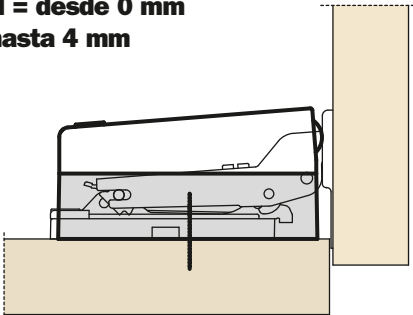
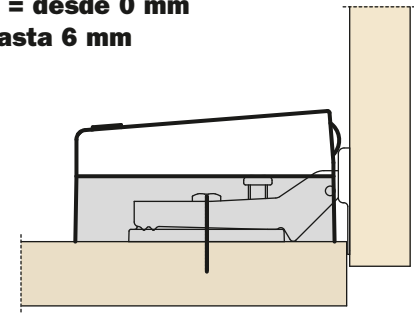
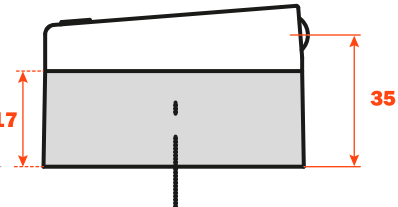
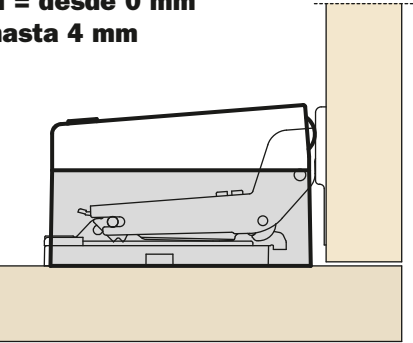
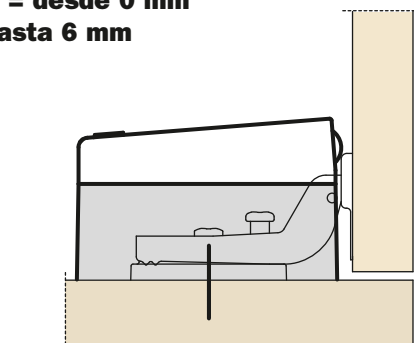
DARXP9 – para bases en zamak

Embalajes

Cajas 150 piezas

Palets 3.600 piezas

El Smove actúa en apoyo sobre la cazoleta de la bisagra y por esta razón es necesario elegir el adaptador adecuado. Si se reduce la cobertura de la puerta sobre el lateral, se necesita consecuentemente aumentar la altura del adaptador.

	PARA BISAGRAS SERIE 100, 200, 800 Y 900	PARA BISAGRAS SERIE 400 Y 600
ALTURA ADAPTADOR = 0 	Para bases H = desde 0 mm hasta 4 mm 	Para bases H = desde 0 mm hasta 6 mm 
ALTURA ADAPTADOR = 5 	Para bases H = desde 0 mm hasta 4 mm 	Para bases H = desde 0 mm hasta 6 mm 
ALTURA ADAPTADOR = 9 	Para bases H = desde 0 mm hasta 4 mm 	Para bases H = desde 0 mm hasta 6 mm 
ALTURA ADAPTADOR = 17 	Para bases H = desde 0 mm hasta 4 mm 	Para bases H = desde 0 mm hasta 6 mm 

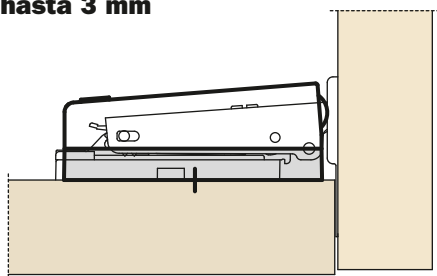
PARA BISAGRAS SERIE F

PARA BISAGRAS SERIE B

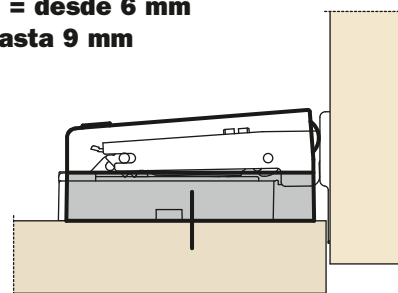
La cobertura requerida puede ser obtenida solamente utilizando el codo adecuado, así como utilizando bases de diferentes alturas.

Ejemplos de aplicación:

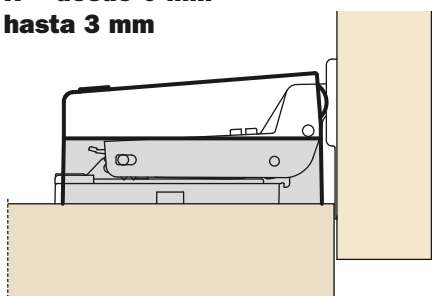
**Para bases
H = desde 0 mm
hasta 3 mm**



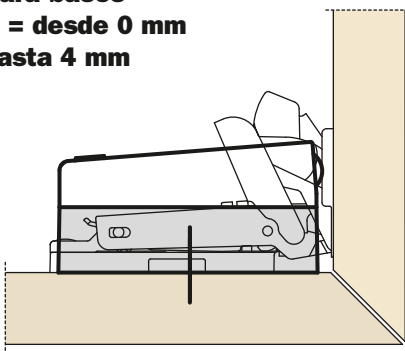
**Codo 0
Para bases
H = desde 6 mm
hasta 9 mm**



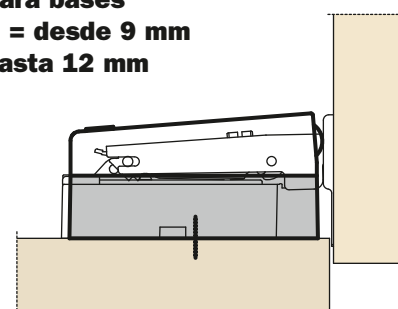
**Para bases
H = desde 0 mm
hasta 3 mm**



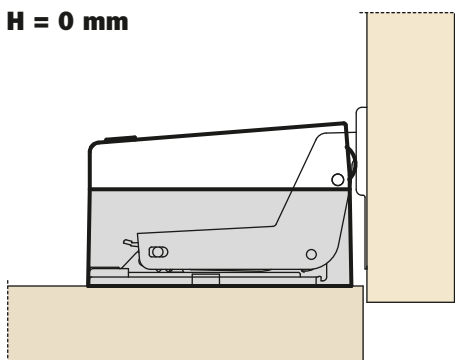
**Para bases
H = desde 0 mm
hasta 4 mm**



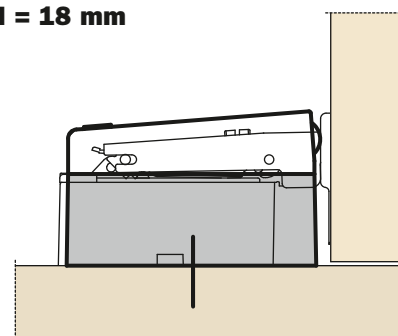
**Codo 0
Para bases
H = desde 9 mm
hasta 12 mm**



**Para bases
H = 0 mm**



**Codo 0
Para bases
H = 18 mm**



1 - Aflojar uno de los dos tornillos de fijación de la base.



2 - Insertar el adaptador para el portasmove.



3 - Apretar el tornillo de fijación de la base.



4 - Aplicar el portasmove al adaptador, como se indica.



5 - Terminada la operación, es posible regular el Smove para aumentar o disminuir el efecto frenante.



Regulación positiva:

Girando el tornillo hacia el signo +, se obtiene un efecto más frenante.
El Smove es más protuberante.

Regulación negativa:

Girando el tornillo hacia el signo -, se obtiene un efecto menos frenante.
El Smove es menos protuberante.





D0L_SNG - Portasmove con topes de montaje



Aconsejamos utilizar un solo portasmove por cada puerta, eligiendo entre los tres modelos disponibles:



D0L7SNG

utilizar con **puertas de materiales especialmente ligeros.**



D0L8SNG

utilizar con **puertas de dos bisagras.**



D0L9SNG

utilizar con **puertas de más de dos bisagras.**

Embalajes

Cajas 150 piezas

Palets 13.500 piezas

D0L_SNGR - Portasmove sin topes de montaje



Aconsejamos utilizar un solo portasmove por cada puerta, eligiendo entre los tres modelos disponibles:



D0L7SNGR

utilizar con **puertas de materiales especialmente ligeros.**



D0L8SNGR

utilizar con **puertas de dos bisagras.**



D0L9SNGR

utilizar con **puertas de más de dos bisagras.**

Embalajes

Cajas 150 piezas

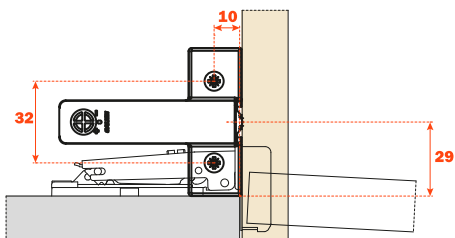
Palets 13.500 piezas

Aplicación del portasmove

Codo 0, codo 5 y codo 9 - Portasmove DOL_SNG

Posicionamiento frontal: con topes de montaje.

Posicionamiento lateral: apoyar la aleta de fijación en el lateral.

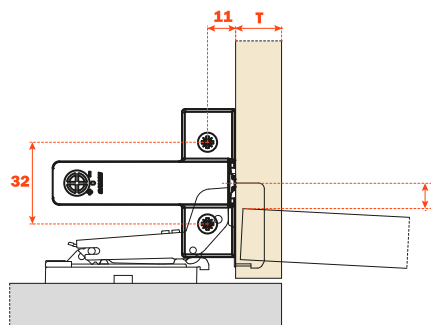


1 - Aplicar el portasmove al techo o a la base del mueble apoyándolo en el lateral.

Codo 17 - Portasmove DOL_SNGR

Posicionamiento frontal: taladrar a +11 mm más espesor de la puerta.

Posicionamiento lateral: cerca de 5 mm más allá de la posición de la puerta.



2 - Atornillar el portasmove.



3 - Terminada la operación, es posible regular el Smove para aumentar o disminuir el efecto frenante.



Regulación positiva:

Girando el tornillo hacia el signo +, se obtiene un efecto más frenante.

El Smove es más protuberante.



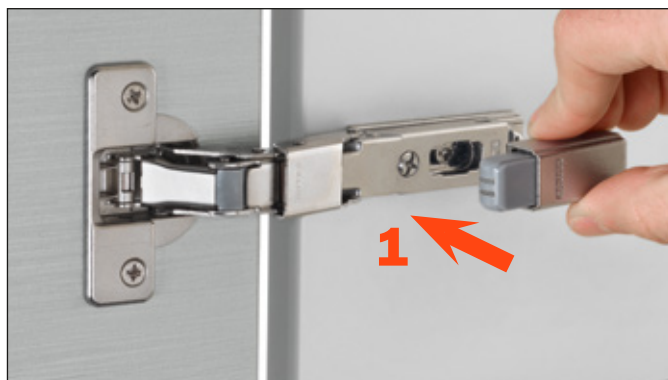
Regulación negativa:

Girando el tornillo hacia el signo -, se obtiene un efecto menos frenante.

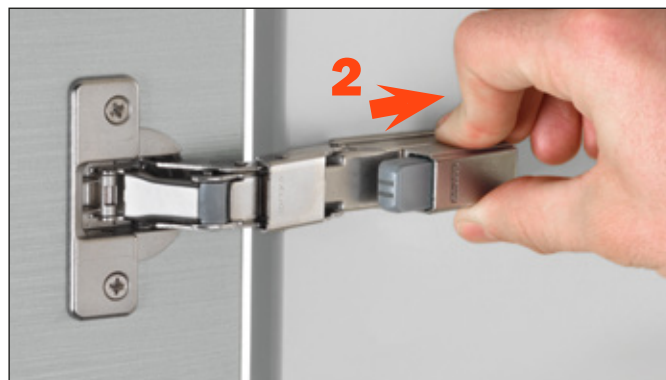
El Smove es menos protuberante.



1 - Aplicar el Smove sobre el brazo de la bisagra



2 - Enganchar el Smove como se indica



D005SNG



Smove

Embalajes

Cajitas 250 piezas
Cajas 2.000 piezas

D005SNB



Smove

Embalajes

Cajitas 250 piezas
Cajas 2.000 piezas

Informaciones técnicas para la aplicación del SMOVE D005SN para encajar.

Insertar el SMOVE D005 en el lateral opuesto a aquel de rotación de la puerta.
Para un mejor funcionamiento, posicionar el SMOVE D005 al centro del lateral del mueble.

Se aconseja la utilización en muebles de anchura entre 450 mm y 600 mm.

Para puertas de altura superior a 1600 mm o bien para puertas con marco de madera o aluminio, podría ser necesaria la utilización de dos Smove, uno en la parte alta y otro en la parte baja del lateral del mueble.



D006SNG



Smove

Embalajes

Cajitas 250 piezas
Cajas 2.000 piezas

D006SNB



Smove

Embalajes

Cajitas 250 piezas
Cajas 2.000 piezas

Informaciones técnicas para la aplicación del SMOVE D006SN para encajar.

Insertar el SMOVE D006 en la parte superior o la parte inferior del mueble a mitad de su anchura.

Para puertas de altura superior a 1600 mm o bien para puertas con marco de madera o aluminio, podría ser necesaria la utilización de dos Smove, uno en la parte alta y otro en la parte baja del mueble.



D008SNG



Smove

Embalajes

Cajitas 250 piezas
Cajas 2.000 piezas

D008SNB



Smove

Embalajes

Cajitas 250 piezas
Cajas 2.000 piezas

Informaciones técnicas para la aplicación del SMOVE D008SN para encajar.

Insertar el Smove D008 en la parte superior o inferior del mueble, en la parte de rotación de la puerta.

La distancia de taladro aconsejada desde el interior del lateral es de 27 mm.

Para puertas de altura superior a 1600 mm podría ser necesaria la utilización de dos Smove, uno en la parte alta y otro en la parte baja del mueble.



D009SNG



Smove

Embalajes

Cajitas 250 piezas
Cajas 2.000 piezas

D009SNB



Smove

Embalajes

Cajitas 250 piezas
Cajas 2.000 piezas

Informaciones técnicas para la aplicación del Smove D009SN para encajar.

Insertar el Smove D009 en la parte baja del mueble, en la parte del lateral de rotación de la puerta.

El Smove D009 es utilizado para puertas de altura entre 720 mm y 1600 mm.

Distancia de taladro desde el interior del lateral:

- para bisagras con **codo 0 mm** la distancia de taladro es igual a **15 mm** más la altura de la base;
- para bisagras con **codo 5 mm** la distancia de taladro es igual a **20 mm** más la altura de la base;
- para bisagras con **codo 9 mm** la distancia de taladro es igual a **24 mm** más la altura de la base.



D010SNG

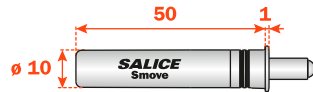


Smove

Embalajes

Cajitas 250 piezas
Cajas 2.000 piezas

D010SNB



Smove

Embalajes

Cajitas 250 piezas
Cajas 2.000 piezas

Informaciones técnicas para la aplicación del Smove D010SN para encajar.

Insertar el Smove D010 en la parte baja del mueble, en la parte del lateral de rotación de la puerta.

El Smove D010 es utilizado para puertas de altura superior a 1600 mm.

Distancia de taladro desde el interior del lateral:

- para bisagras con **codo 0 mm** la distancia de taladro es igual a **15 mm** más la altura de la base;
- para bisagras con **codo 5 mm** la distancia de taladro es igual a **20 mm** más la altura de la base;
- para bisagras con **codo 9 mm** la distancia de taladro es igual a **24 mm** más la altura de la base.



Aplicación del Smove para encajar

Taladrar en el mueble un agujero de diámetro 10 mm y profundo mín. 50 mm en la posición más adecuada para el Smove adquirido.
Insertar el Smove en el agujero del mueble.



Informaciones técnicas para la aplicación del Smove con adaptador.



Smove D005 puede ser montado utilizando:

- 1) adaptadores para atornillar sobre el lateral del mueble (ver páginas 19 y 20);
- 2) adaptadores con biadhesivo (ver página 22).

Se aconseja la utilización sobre puertas de anchura entre 450 y 600 mm. Para puertas de altura superior a 1600 mm o bien con marco de madera o aluminio, podría ser necesaria la utilización de dos Smove, uno a colocar en la parte superior y otro en la parte inferior del lateral del mueble.

Smove D006 puede ser montado utilizando:

- 1) adaptadores de atornillar en la parte superior o inferior del mueble (ver páginas 19 y 20);
- 2) adaptadores con biadhesivo (ver página 22).

Para puertas de altura superior a 1600 mm o bien con marco de madera o aluminio, podría ser necesaria la utilización de dos Smove, uno a colocar en la parte superior y otro en la parte inferior del mueble.



Smove D008 puede ser montado utilizando:

- 1) adaptadores para atornillar en la parte superior o inferior del mueble (ver páginas 19 y 20);

El Smove tendrá que ser posicionado a 27 mm desde el plano interior del lateral. Con los adaptadores en cruz, es fácil de encontrar la posición exacta: es suficiente acercar la aleta del adaptador al lateral del mueble.

- 2) adaptadores con biadhesivo (ver página 22).

Para puertas de altura superior a 1600 mm o bien con marco de madera o aluminio, podría ser necesaria la utilización de dos Smove, uno a colocado en la parte superior y otro en la parte inferior del mueble.

- 3) adaptador para atornillar sobre la puerta (ver página 24).

El Smove **D008** se utiliza para puertas de altura hasta 720 mm.



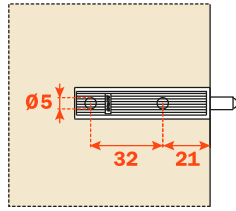
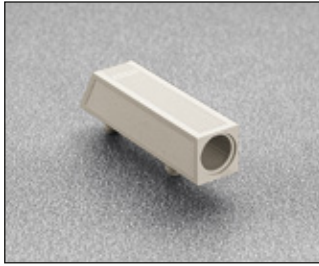
Smove D009 y D010 pueden ser montados utilizando:

- 1) adaptadores longitudinales de atornillar en la parte inferior del mueble (ver páginas 19 y 20);
- 2) adaptador de atornillar sobre la puerta (ver página 24).

Smove **D009** se utiliza para puertas de altura entre 720 mm y 1600 mm.

Smove **D010** se utiliza para puertas de altura superior a 1600 mm.

D063SNXR

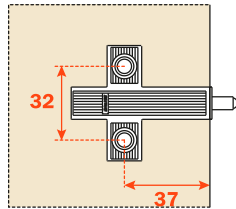


D063SNGR = gris
D063SNBR = beige

Adaptador longitudinal de plástico.
Fijación por tacos a presión.
Sin tope de montaje.

Embalajes
Cajas 500 piezas
Palets 12.000 piezas

D064SNXN

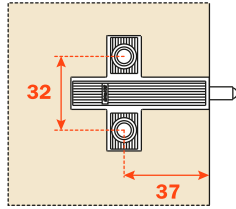


D064SNGN = gris
D064SNBN = beige

Adaptador en cruz de plástico.
Fijación por tornillos para madera.
Taladro 37x32 mm.
Con tope de montaje.

Embalajes
Cajas 500 piezas
Palets 12.000 piezas

D064SNXR



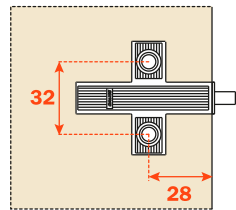
D064SNGR = gris
D064SNBR = beige

Adaptador en cruz de plástico.
Fijación por tornillos para madera.
Taladro 37x32 mm.
Sin tope de montaje.

Embalajes
Cajas 500 piezas
Palets 12.000 piezas

D065SNGR = gris - fijación por tornillos Euro.
D065SNBR = beige - fijación por tornillos Euro.

D060SNXN

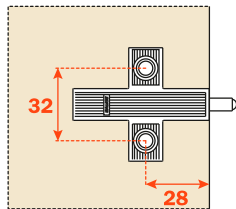


D060SNGN = gris
D060SNBN = beige

Adaptador en cruz de plástico.
Fijación por tornillos para madera.
Taladro 28x32 mm.
Con tope de montaje.

Embalajes
Cajas 500 piezas
Palets 12.000 piezas

D060SNXR

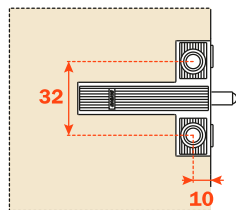
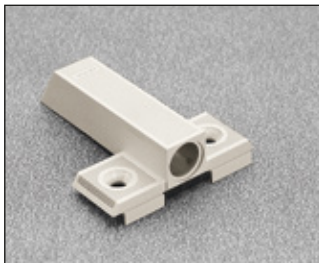


D060SNGR = gris
D060SNBR = beige

Adaptador en cruz de plástico.
Fijación por tornillos para madera.
Taladro 28x32 mm.
Sin tope de montaje.

Embalajes
Cajas 500 piezas
Palets 12.000 piezas

D066SNXN

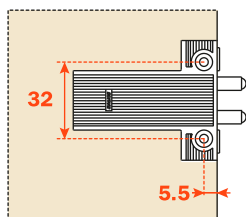
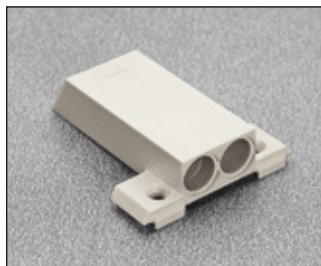


D066SNGN = gris
D066SNBN = beige

Adaptador en cruz de plástico.
Fijación por tornillos para madera.
Taladro 10x32 mm.
Con topes de montaje.

Embalajes
Cajas 500 piezas
Palets 12.000 piezas

D070SNXN

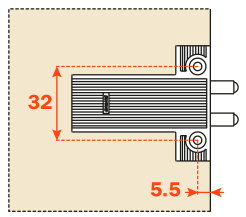
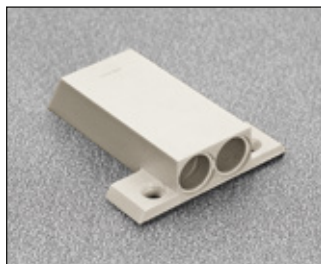


D070SNGN = gris
D070SNBN = beige

Adaptador doble en cruz.
Fijación por tornillos para madera.
Taladro 5.5x32 mm.
Con topes de montaje.

Embalajes
Cajas 500 piezas
Palets 12.000 piezas

D070SNXR

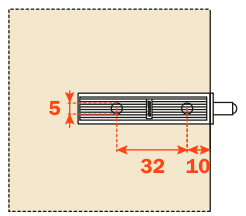


D070SNGR = gris
D070SNBR = beige

Adaptador doble en cruz.
Fijación por tornillos para madera.
Taladro 5.5x32 mm.
Sin topes de montaje.

Embalajes
Cajas 500 piezas
Palets 12.000 piezas

D076XX9R



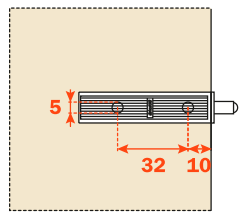
Adaptador longitudinal de zamak.
Fijación por tornillos para madera.
Sin tope de montaje.

Embalajes
Cajas 500 piezas
Palets 12.000 piezas

Cubretornillos de pedir a parte.

D077XX9R - fijación por tornillos Euro.

D076SN9



Adaptador longitudinal de zamak.
Fijación por tornillos para madera.
Con tope de montaje.

Embalajes
Cajas 500 piezas
Palets 12.000 piezas

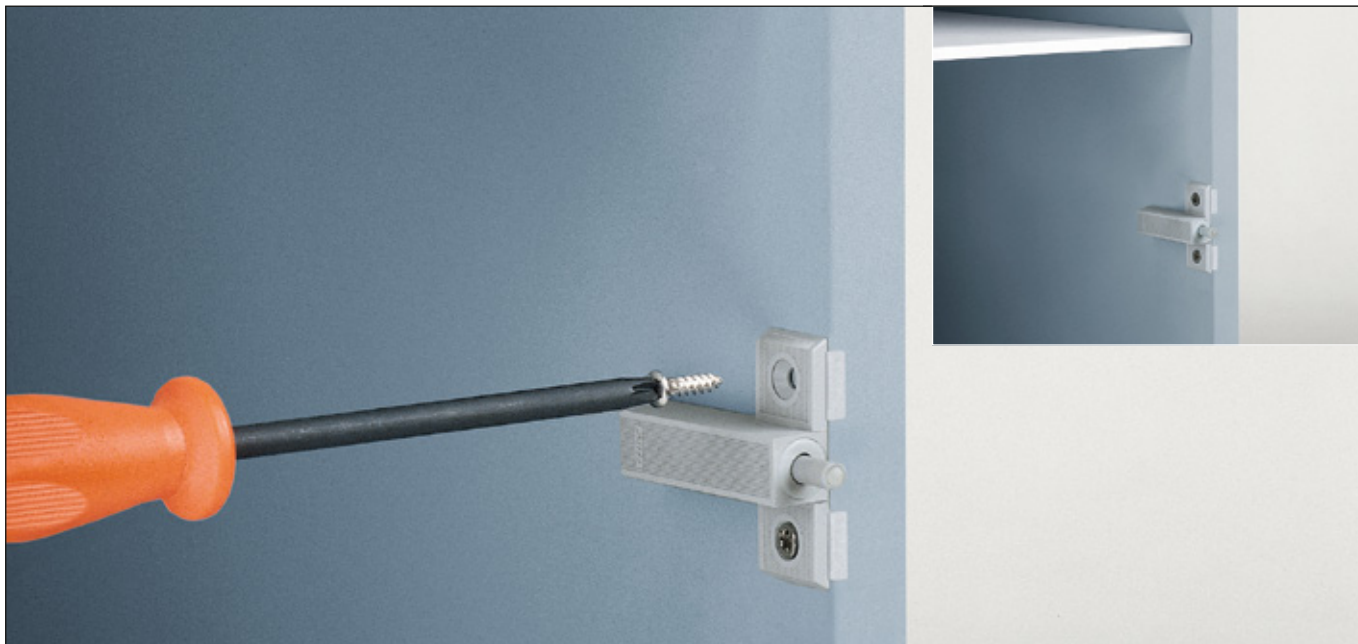
Cubretornillos de pedir a parte.

D077SN9 - fijación por tornillos Euro.

Aplicación del Smove con adaptador para atornillar sobre el mueble.

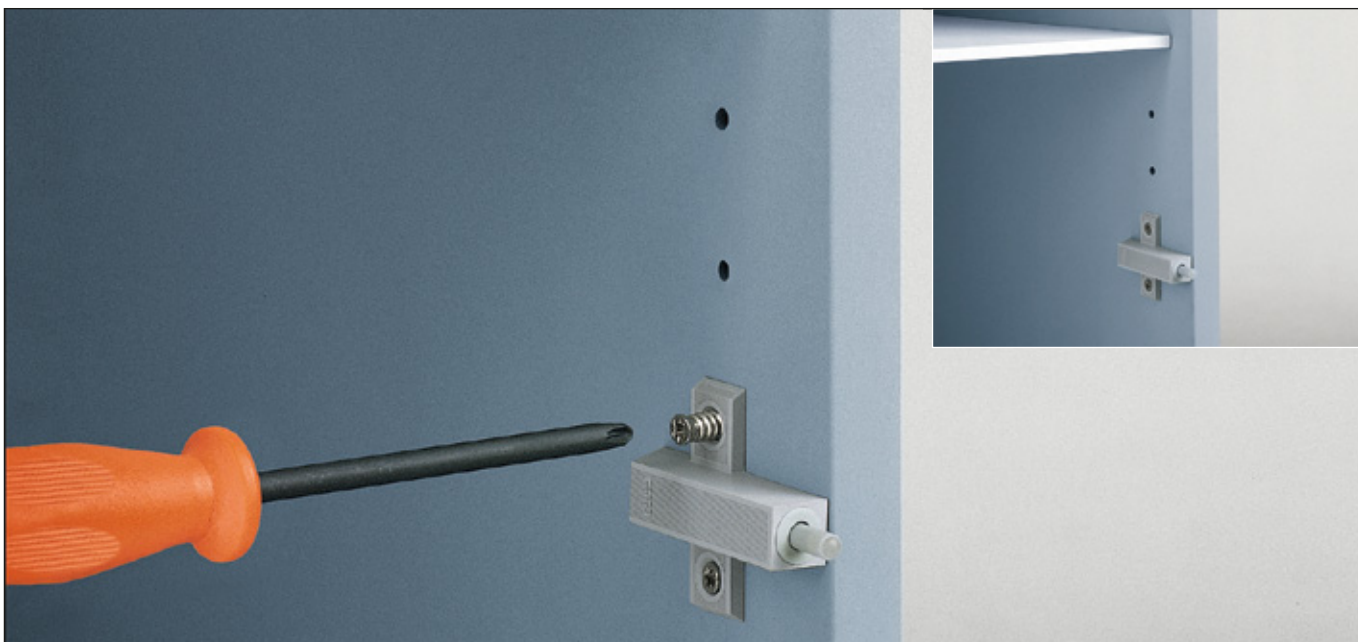
Adaptador con tope de montaje.

Insertar frontalmente el Smove en el adaptador. Fijar el adaptador al mueble en la posición requerida por el modelo del Smove adquirido, utilizando el tope de montaje para el correcto posicionamiento.



Adaptador sin tope de montaje.

Insertar frontalmente el Smove en el adaptador. Fijar el adaptador al mueble en la posición requerida por el modelo del Smove adquirido, considerando los valores de taladro indicados en las descripciones de los adaptadores, para el correcto posicionamiento.



D051SNX



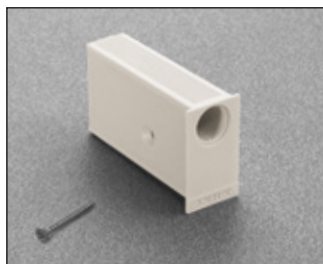
D051SNG = gris
D051SNB = beige

Adaptador longitudinal de plástico.
Con tope de montaje.

Embalajes

Cajas 500 piezas
Palets 12.000 piezas

D086SNX



D086SNG = gris
D086SNB = beige

Adaptador longitudinal de plástico
con tornillo de fijación suplementario.
Fijación por biadhesivo.
Se aconseja fijar definitivamente
el adaptador con el tornillo.
Para puertas con cobertura total
del lateral.
Con tope de montaje.

Embalajes

Cajas 500 piezas
Palets 12.000 piezas

D087SNX



D087SNG = gris
D087SNB = beige

con tornillo de fijación suplementario.
Fijación por biadhesivo.
Se aconseja fijar definitivamente
el adaptador con el tornillo.
Para puertas con cobertura total
del lateral.
Con tope de montaje.

Embalajes

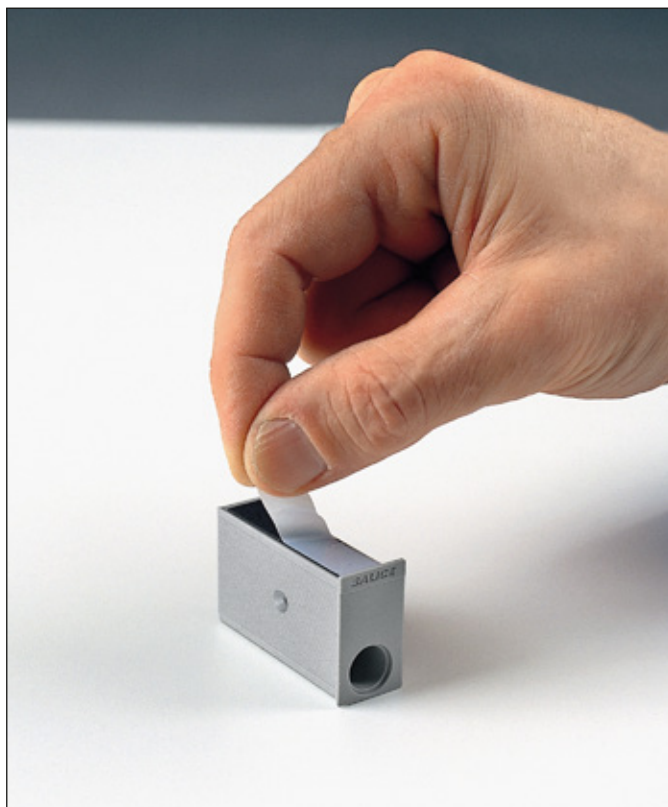
Cajas 500 piezas
Palets 12.000 piezas

Aplicación con adaptador con fijación por biadhensivo - instrucciones de montaje

Para la correcta aplicación, al fin de asegurar una fijación óptima y duradera, se aconseja de atenerse a las siguientes instrucciones:

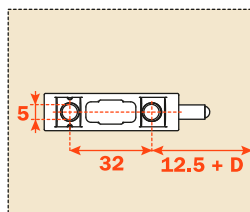
- 1) limpiar y desengrasar la superficie del mueble donde será aplicado el adaptador, con productos a base de acetona;
- 2) quitar la protección de la parte adhesiva;
- 3) aplicar el adaptador manteniendo una presión por cerca 1 minuto;
- 4) insertar frontalmente el SMOVE en el adaptador elegido;
- 5) evitar de accionar el adaptador de manera continuada durante las primeras 12 horas.

Como opción para ulterior seguridad, los adaptadores D086SNX y D087SNX pueden ser fijados también con el tornillo incluido.



Smove - Adaptador para atornillar sobre la puerta

D078XX9



Adaptador longitudinal inclinado de zamak.
Fijación por tornillos para madera o tornillos Euro.
Sin tope montaje.
Fijar el adaptador próximo a la mitad de la altura de la puerta.

Embalajes

Cajas 500 piezas
Palets 12.000 piezas

Aplicación del Smove con adaptador para atornillar sobre la puerta

Insertar frontalmente el Smove en el adaptador. Fijar el adaptador próximo a la mitad de la altura de la puerta.



ARTURO SALICE S.p.A.

VIA PROVINCIALE NOVEDRATESE, 10
22060 NOVEDRATE (COMO) ITALIA
TEL. 031 790424
FAX 031 791508
info.salice@salice.com
www.salice.com

DEUTSCHE SALICE GMBH

RUDOLF DIESEL STR. 10
POSTFACH 1154
74382 NECKARWESTHEIM
TEL. 07133 9807-0
FAX. 07133 9807-16
info.salice@deutschesalice.de
www.deutschesalice.de

SALICE UK LTD.

KINGFISHER WAY
HINCHINGBROOKE BUSINESS PARK
HUNTINGDON CAMBS PE 29 6FN
TEL. 01480 413831
FAX. 01480 451489
info.salice@saliceuk.co.uk
www.saliceuk.co.uk

DEUTSCHE SALICE GMBH

VERKAUFSBÜRO NORD
RINGSTRASSE 36/A30 CENTER
32584 LÖHNE
TEL. 05731 15608-0
FAX. 05731 15608-10
vknord@deutschesalice.de
www.deutschesalice.de

SALICE AMERICA INC.

2123 CROWN CENTRE DRIVE
CHARLOTTE NC. 28227
TEL. 704 8417810
FAX. 704 8417808
info.salice@saliceamerica.com
www.saliceamerica.com

SALICE FRANCE S.A.R.L.

ROUTE DE GOA ZAC LES 3 MOULINS
06600 ANTIBES
TEL. 0493 330069
FAX. 0493 330141
info.salice@salicefrance.com
www.salicefrance.com

SALICE CANADA INC.

4025 SLADEVIEW CRESCENT
UNIT # 7-9
MISSISSAUGA, ONTARIO L5L 5Y1
TEL. 905 8208787
FAX. 905 8207226
info.salice@salicecanada.com
www.salicecanada.com

SALICE ESPAÑA, S.L.U.

CALLE COPÉRNICO, 11
POLÍGONO INDUSTRIAL
COLL DE LA MANYA
08403 GRANOLLERS (BARCELONA)
TEL. 938 46 88 61
FAX 938 49 11 97
info.salice@saliceespana.es
www.saliceespana.es